

# TOOLKIT

INOVAÇÃO BY SOFTEX

**PASSO A PASSO PARA POTENCIALIZAR SUAS INICIATIVAS DE INOVAÇÃO**

# Boas vindas

A Softex é feita de pessoas para pessoas: aquelas inquietas, criativas, adaptáveis e inovadoras.

A história que escrevemos diariamente, aqui, inspira mudanças, gera impacto positivo e inovação nos vários cantos do país.

Trabalhamos, lado a lado, de empresas, empreendedores, ICTs , Universidade e Governo para potencializar o impacto da inovação.

Capacitar, inspirar e conectar pessoas é nosso principal papel. Apoiamos inovadores do Brasil a transformarem suas realidades e fazerem a diferença.

Este material foi criado para ajudar pessoas como você, curiosas e criativas, a transformarem a inovação do nosso país.

Boa leitura!



## Como usar o Toolkit

O Toolkit de inovação é um material guia, pensado para apoiar profissionais da área de inovação e empreendedores.

Ao longo do toolkit disponibilizamos uma série de materiais, e para acessá-los é preciso clicar nos botões destacados.

Os materiais estão em formatos de vídeos, pdf, sites e textos. Aproveite e boa leitura!



## Sumário

Este material está estruturado a partir do passo a passo na jornada de inovação aberta.

- 01** O Cenário de Inovação e Tecnologia
- 02** Inovação Aberta
- 03** Materiais Complementares
- 04** Jornada Empresa e Startup na Softex
- 05** Sobre a Softex

01



## O Cenário de Inovação e Tecnologia

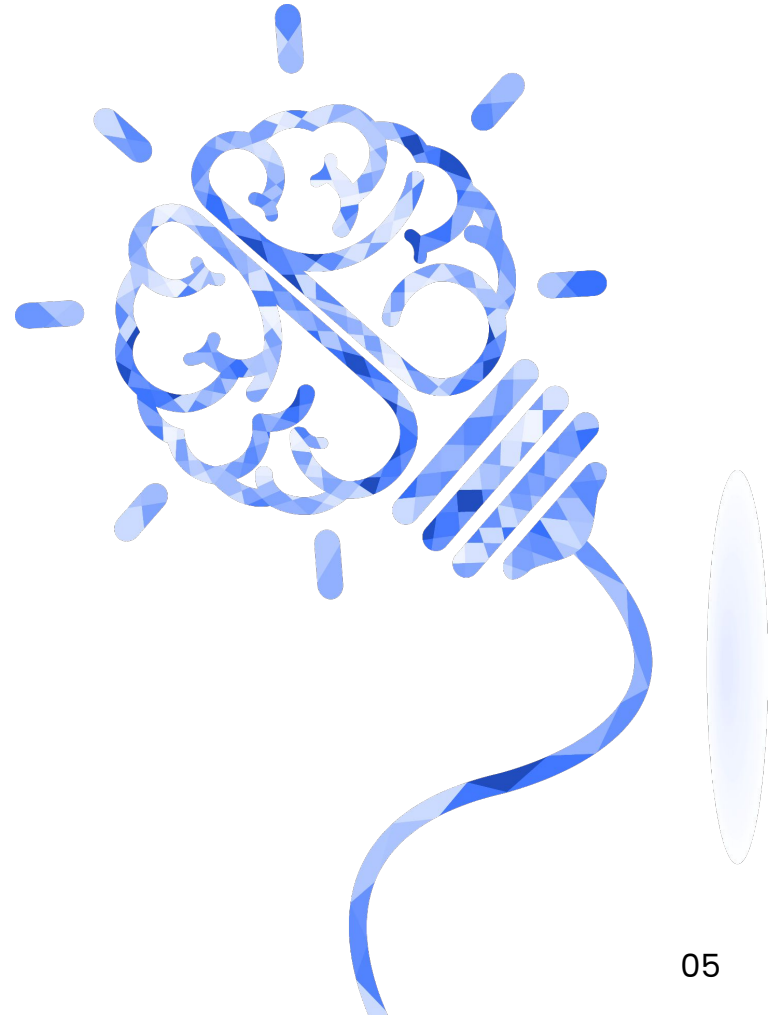
Compreenda o contexto da  
inovação no Brasil.

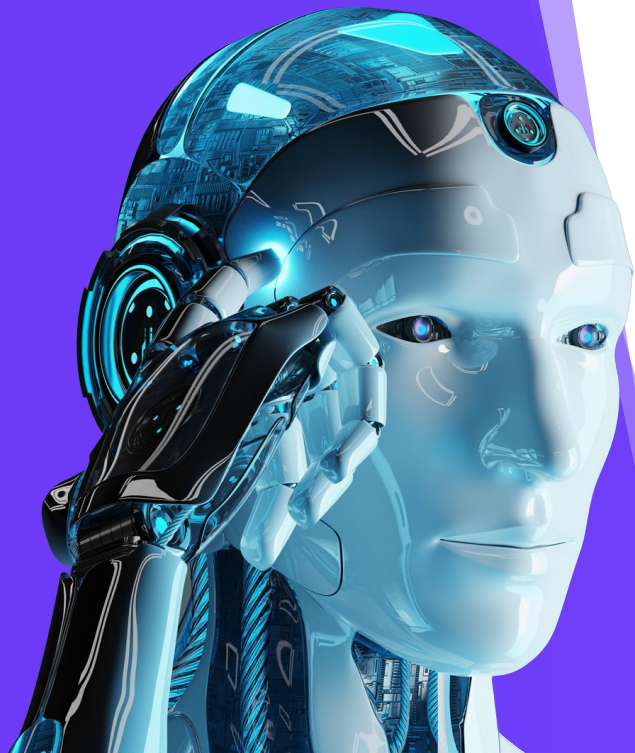
# Inovação

Inovação **é criar algo novo, é introduzir novidades, renovar, recriar.** A inovação é sempre tida como sinônimo de mudanças e/ou melhorias de algo já existente.

A inovação **é o ato de atribuir novas capacidades aos recursos (pessoas e processos) existentes na empresa.**

Peter Drucker





# Impacto da inovação



**Promove o crescimento econômico**



Apoia a criação de novas tecnologias e indústrias



**Gera novos produtos, serviços e modelos de negócios**



Resolve problemas do mercado e sociedade



**Amplia a competitividade da empresa**



Expande horizontes e mercado

## O Brasil no contexto mundial

O Brasil aparece em **54º lugar** entre 132 países avaliados no Índice Global de Inovação (IGI).

No balanço dos países da América Latina e Caribe, **o Brasil ficou em 2º lugar**, atrás do Chile.

É o país mais bem posicionado da Região no indicador de **Sofisticação Empresarial**, ocupando a posição 35º.

Fonte: Índice Global de Inovação (IGI), OMPI (2022)





## Cenário de TICs no Brasil

O cenário brasileiro de TICs é responsável pelo desenvolvimento e disponibilização de tecnologias essenciais à inovação. Entenda como se comportou o setor e suas tendências.

A Indústria de Software e Serviços de TIC (ISSTIC) no Brasil registrou uma produção estimada em US\$ 53,3 bilhões em 2021, valor que responde por 82,8% do total dos serviços produzidos pelo setor de TIC e aponta para um crescimento de 6,5% em relação ao observado no ano anterior.

[+ Saiba mais sobre o cenário de TICs no Brasil](#)

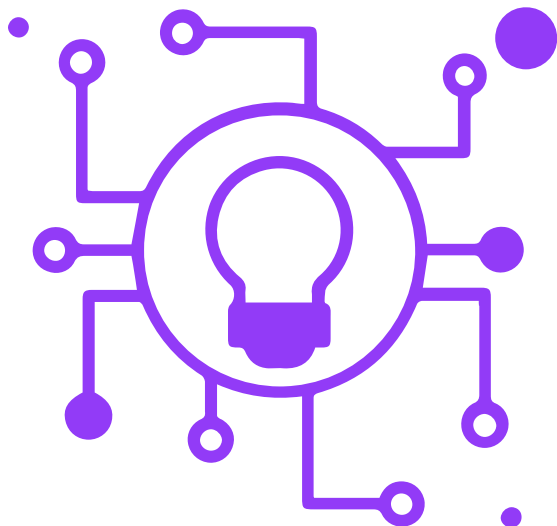


02



## Inovação Aberta

Além das fronteiras da sua empresa!



## Inovação Aberta

Segundo Henry Chesbrough, criador e principal disseminador do conceito, **a Inovação Aberta pode ser definida como um processo de inovação distribuída que envolve propositalmente os fluxos de gestão do conhecimento por meio das fronteiras organizacionais.**

A abordagem da inovação aberta consiste em um fluxo de entrada e saída de conhecimento, no qual se busca absorver, principalmente, as ideias externas, a fim de acelerar o desenvolvimento da inovação, identificar oportunidades e expandir a comercialização para novos mercados.

# Jornada de Inovação Aberta

A jornada de inovação se inicia identificando a motivação do seu negócio quanto à inovação.

Seguindo pela definição de objetivos e construção de uma estratégia e plano de ação.

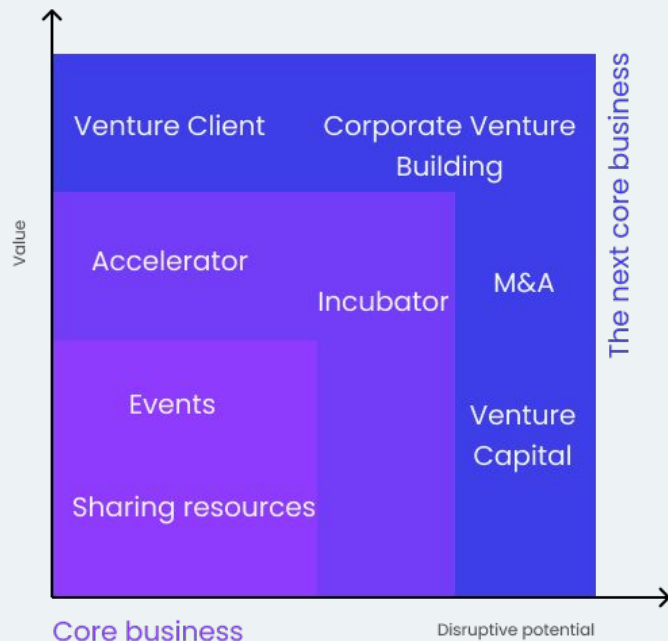
É importante ter clareza do objetivo e do momento do seu negócio, por isso a metodologia de horizontes da inovação pode ser usada para guiar a evolução da sua estratégia.

Estratégia	Cultura	Novos Negócios
Fortalecer a estratégia corporativa	Transformar a cultura da organização	Identificar novos modelos de negócios
Identificar tendências tecnológicas	Aproximar talentos empreendedores	Solucionar desafios internos
Monitorar soluções inovadoras	Desenvolver uma cultura de inovação aberta	Expandir para novos mercados
Posicionar a marca no ecossistema de inovação	Acessar conhecimentos e capacidades externas	Aumentar a competitividade da corporação
Ampliar a cadeia de valor	Aplicar novas ideias	Obter ganhos financeiros
Diversificar o risco	Experimentar metodologias novas	Identificar oportunidades de investimento

## Horizontes da Inovação

Metodologia criada pela McKinsey&Company, as três dimensões guiam o gestor na promoção do crescimento do negócio ao longo do tempo de forma estruturada.

Entender qual o momento e a estratégia de inovação do seu negócio te ajuda a continuar avançando nessa jornada.



**H1: protect and maximize core business**

**H2: nurture emerging business**

**H3: create genuinely new business**

Referência: Adaptação do Framework  
McKinsey's Innovation Frontier

# Atores da Inovação Aberta



Grandes empresas



Startups



Mentores  
Conteudistas



**Governo**  
Municipal  
Estadual  
Federal



ICTs



Universidades

**Entidades de Apoio (Softex)**  
**Comunidades**



Investidores



**Agentes de mudança e  
colaboração do ecossistema de  
inovação aberta**



## Pesquisa: O Panorama da Inovação Aberta nas Empresas do Brasil

O início da jornada na Inovação aberta começa na compreensão do panorama ao qual está inserido. Com o apoio de diversas organizações, a Softex realizou uma pesquisa com 63 organizações de todos os portes, segmentos de mercado e regiões do Brasil e apresenta agora o resultado deste mapeamento exclusivo.

No estudo, você entende o atual cenário de inovação e o impacto estratégico das ações na competitividade das empresas, além de descobrir as principais tendências para o mercado de inovação aberta brasileiro.

[Acesse agora a Pesquisa Softex](#)

# Inovação com Startups

Para Eric Ries, Startup pode ser definida como: **“uma instituição humana projetada para criar novos produtos e serviços sob condições de extrema incerteza”**. No atual cenário de inseguranças, as startups encontram na criatividade novas possibilidades para inovação, buscando resolver problemas do mercado com agilidade e aprendizado contínuo.

Por isso, inovação aberta com startups tem sido estratégia de várias corporações. Conforme citado no estudo Panorama da Inovação Aberta da Softex, 88% das corporações brasileiras já fazem inovação aberta, e a quantidade de relacionamento entre empresas e startups quase triplicou de 2019 a 2021.







## Playbook: Modelos de conexão com Startups

Os modelos de relacionamento e conexão em Inovação Aberta são diversos, evoluindo conforme estratégia de inovação, necessidade de investimento e maturidade da corporação.

Neste playbook, você encontrará conceitos de inovação aberta, modelos de relacionamento com startups, um guia para iniciar relacionamentos, boas práticas e cases das empresas Ambev, O Grupo Boticário, Votorantim Cimentos, Grupo Ser Educacional, FCA e Makro.

[Confira aqui o Playbook Softex](#)



VIAS



abdi open



## Diagnóstico de maturidade no relacionamento com Startups

Você já conheceu os principais modelos de relacionamento com startups, agora é importante compreender qual o grau de maturidade do seu negócio quanto ao relacionamento.

O **VIAS scan** é um diagnóstico gratuito da plataforma VIAS que avalia seis dimensões relevantes para a inovação e relacionamento com startups.

**Você está pronto para inovação com startups?**

**Descubra agora!**

# Iniciativas para impulsionar a maturidade de relacionamento

Além do diagnóstico VIAS scan, a plataforma oferece o VIAS teia: uma vitrine com iniciativas selecionadas que podem contribuir para o seu nível de maturidade de relacionamento.

**Conheça o VIAS teia!**



VIAS



abdi open



VIAS | **teia**

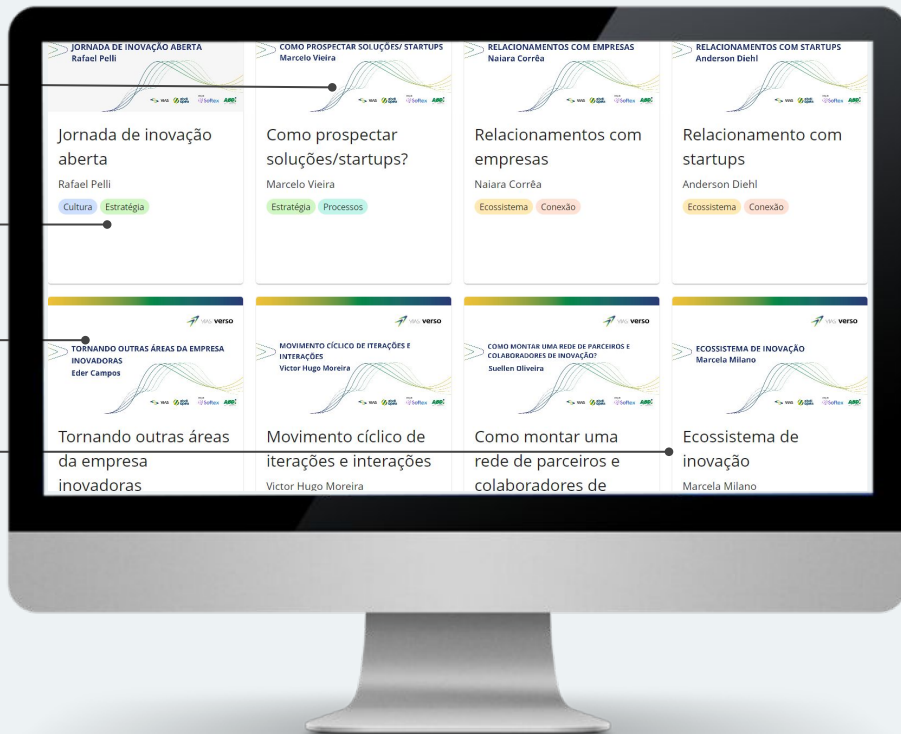
# Conteúdos por aqueles que vivem a Inovação Aberta na prática

Como prospectar soluções e startups?

Jornada da Inovação Aberta

Tornando outras áreas da empresa inovadoras

Ecosistemas de inovação



O VIAS disponibiliza em sua plataforma o **VIAS verso**: trilha de conteúdos ministrados por atores relevantes do ecossistema para você aprimorar os seus relacionamentos na inovação aberta!

[Acesse o VIAS verso!](#)

# Boas Práticas de relacionamento com Startups Early Stages

O guia de boas práticas tem como objetivo orientar o relacionamento entre corporações e startups em estágio inicial. São 25 práticas para você aplicar hoje mesmo na sua empresa!

Este material foi baseado na vivência desses atores à luz do Programa Conecta Startup Brasil.

[Acesse agora as Boas Práticas](#)



# Ferramentas Práticas

O framework de mapeamento de desafio organizacional é uma visão geral da estratégia de inovação da organização e apresentação dos desafios/problemas e/ou oportunidades a serem trabalhados.

A ferramenta apoia a construção do desafio, o escopo para busca de soluções e resultados esperados.

**QUANDO USAR:** Este roteiro poderá ser utilizado no mapeamento e/ou apresentação de desafios.

[Acesse o Canvas](#)

### Mapeamento de Desafio Organizacional

Nome da Organização Data

ESTRATÉGIA DE INOVAÇÃO	CONTEXTO DO DESAFIO	CONSIDERAÇÕES	RASCUNHO DO DESAFIO	DESAFIO
Objetivos estratégicos	Descrição do Problema <i>No contexto da organização</i>	Histórico <i>Em relação ao desafio e as tentativas para solucioná-lo</i>	Título <i>Conteúdo o tema do desafio Aprox. 50 caracteres</i>	Título <i>Aprox. 50 caracteres</i>
Oportunidades <i>Internas</i>  <i>Externas</i>		Riscos e custos <i>Trazidos pelo desafio até o momento</i>	Parágrafo 1 <i>Contexto do problema Aprox. 200 caracteres</i>	Descrição <i>Até 500 caracteres</i>
Tendências	Áreas internas <i>Relacionadas com o desafio</i>	Benefícios esperados <i>Caso o desafio seja recebido</i>	Parágrafo 2 <i>Aprox. 300 caracteres</i>  Buscamos _____ <i>(Ex: melhorar/visitar/substituir/lançar/testar)</i>	
Teses de Inovação	Pessoa responsável <i>Geralmente um representante da área-cliente</i>	Retorno estratégico <i>Para a estratégia da organização, se o desafio for recebido.</i>	o(a) atual ou novo(a) _____ <i>(Ex: processo/experiência/edução/produto/serviço)</i>  para o seguinte público: _____ <i>(Ex: descrição do público impactado pela solução).</i>	 

# Ferramentas Práticas



O Canvas da Prova de Conceito é um framework para apoiar a definição e acompanhamento da PoC.

São 13 blocos que guiarão todo o processo de desenvolvimento da prova de conceito.

**QUANDO USAR:** Este roteiro poderá ser utilizado na definição de escopo da PoC.

[Acesse o Canvas](#)



DESAFIO		ELEMENTOS DA POC			OBJETIVOS
<b>Título do Desafio</b> <i>Aprox. 50 caracteres</i>	<b>Prova de Conceito</b> <i>Quais hipóteses serão testadas com a solução da startup?</i>	<b>Entregáveis</b> <i>O que será priorizado nas entregas durante e ao final da prova de conceito?</i>	<b>Indicadores</b> <i>O que será observado durante o desenvolvimento e nas entregas?</i>	<b>Resultados esperados</b> <i>Ganhos quantitativos e qualitativos, diretos e indiretos</i>	
<b>Descrição</b> <i>Até 500 caracteres</i>		<b>Custos</b> <i>Como será o consumo de recursos financeiros, de materiais e de tempo?</i>	<b>Equipes envolvidas</b>  <i>Organização</i>  <i>Startup</i> <i>Nomes e responsabilidades</i>		
<b>Área-cliente</b> <i>Área ou equipe interna proponente do desafio</i>	<b>Solução proposta</b> <i>O que será construído ou colocado em prática pela startup?</i> <i>Como as hipóteses serão testadas?</i>	<b>Recursos tecnológicos</b> <i>Tecnologias e ferramentas utilizadas na obtenção dos resultados</i>	<b>Pós-Prova de Conceito</b> <i>Oportunidades de implementação e escalabilidade</i>		
		<b>Variáveis e riscos</b> <i>O que pode interferir diretamente ou prejudicar o andamento da prova de conceito?</i>	 		

# 03



## Materiais Complementares

É preciso ir além! Confira aqui materiais que podem impactar as pessoas de sua empresa/startup.



# Conteúdos Complementares



**Cultura de  
Inovação**



**Case Flex**



## Ampliando suas *Hard Skills*

As pessoas são o principal ativo de uma organização e portanto são imprescindíveis no processo de construção, desenvolvimento e implementação da inovação

Se capacitar é fundamental para manter-se em desenvolvimento e propor soluções criativas e inovadoras.

Conheça os cursos de tecnologia e amplie suas possibilidades!

**Conheça aqui os conteúdos da  
Escola do Trabalhador!**

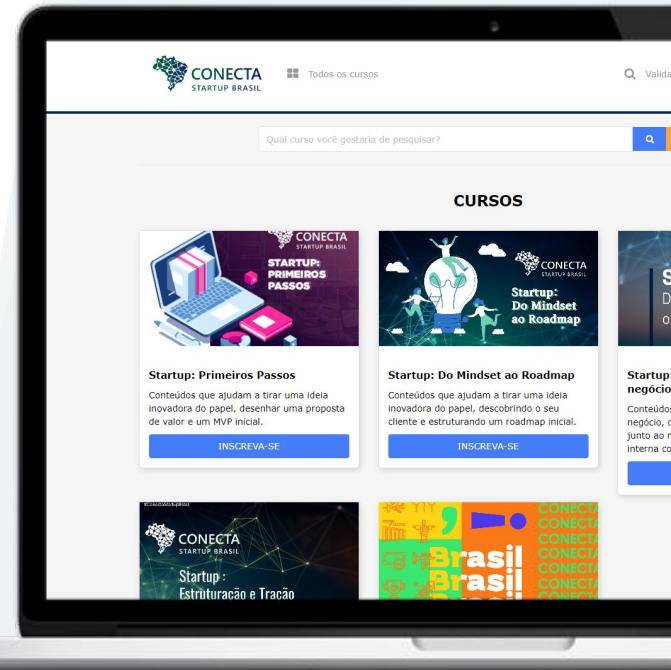


## EAD CONECTA

O EAD do programa Conecta Startup Brasil é direcionado para compreender a jornada das startups no ecossistema de inovação aberta.

Conteúdos gratuitos e aprendizados especiais do programa para fortalecer e impulsionar propósitos.

**Acesse agora os cursos Conecta!**





## EAD HANDS ON

Está buscando conhecimento para alavancar a sua carreira? Quer aprimorar suas habilidades digitais e sair na frente em processos seletivos? Ou está buscando uma trilha de capacitação para seus colaboradores?

A Hands On Study é a plataforma de educação para o mercado digital e capacitação profissional da Hands On Aceleradora. Ofertamos cursos que são voltados para o seu crescimento profissional, pessoal, ou da sua empresa.

**Conheça os cursos aqui!**

# 04



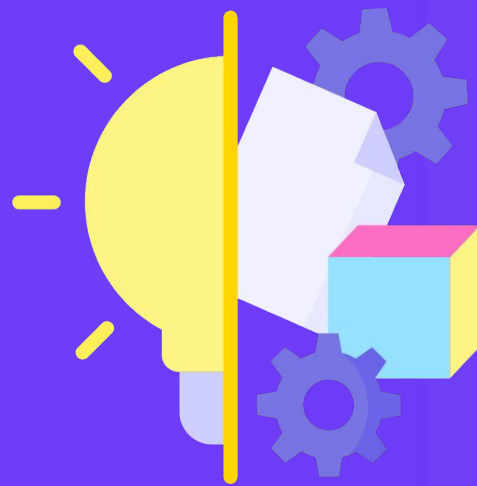
TOOLKIT  
NOVAÇÃO BY SOFTEX

## Jornada Empresa e Startup na Softex

Conheça o caminho que a sua corporação pode percorrer com nosso apoio!

## Sua jornada na inovação com a Softex

A Softex atua como parceiro te apoiando em toda a jornada de inovação aberta do seu negócio! Não importa o estágio de maturidade da sua organização, nosso papel é expandir os horizontes e te conectar com as melhores soluções em inovação.



**Quer inovar e não sabe por onde começar?**

**Fale com um especialista!**

# Jornada da Empresa na Softex

## **Conscientização**

Nessa etapa a empresa começa a se conscientizar quanto ao tema de inovação e seu impacto nos negócios!

## **Organização**

Nessa etapa é iniciada a organização e preparação para se conectar com atores do ecossistema em eventos e programas parceiros.



## **Experimentação**

Inicia-se a experimentação e codesenvolvimento de soluções internas e em parceria.

## **Conexão**

Aqui se tem maior conexão com atores e investimentos em inovação (CVC).

## **Futuro**

Construindo cases de sucesso, investindo em CVC, CVB e M&A. Expandindo horizontes!

## 4. Conexão

- ✓ Conexão com atores
- ✓ Provas de Conceito e pilotos
- ✓ Indicadores de sucesso
- ✓ Intraempreendedorismo
- ✓ Expansão internacional

# O que oferecemos para sua Empresa

## 5. Futuro

- ✓ Investimentos em inovação
- ✓ Geração de negócios
- ✓ CVB e M&A
- ✓ Case de sucesso
- ✓ Expansão internacional

Brasilit+

HANSON  
ACELERADORA

PPI

PPEI

PPI SOFTEX

Brasilit+

inova  
softex

PPI

PPEI

PPI SOFTEX

## 1. Conscientização

- ✓ Conteúdos
- ✓ Networking
- ✓ Eventos
- ✓ Estudos temáticos/cases

## 2. Organização

- ✓ Participação em eventos
- ✓ Conteúdos de inovação
- ✓ Identificação de desafios internos
- ✓ Experimentação sem investimento
- ✓ Screening e Scouting de Soluções

## 3. Experimentação

- Conexão com atores ✓
- Provas de Conceito ✓
- Indicadores de sucesso ✓
- Networking ✓
- Intraempreendedorismo ✓

HANSON  
ACELERADORA

Observatório | Softex

Softex  
Experience

CONECTA  
STARTUP BRASIL

HANSON  
ACELERADORA

Observatório | Softex

Softex  
Experience

CONECTA  
STARTUP BRASIL

DF  
inovador

HANSON  
ACELERADORA

MCTI

PPEI

VIAS abdi open



# Jornada da Startup na Softex

## **Motivação**

Nessa etapa se tem a descoberta do empreendedorismo, onde o indivíduo não possui ideia formada, mas apresenta interesse e curiosidade em empreender.

## **Ideação**

Nessa etapa a pessoa empreendedora já possui uma ideia e um time (ao menos 2 pessoas) e está em busca de descobrir seu cliente.



## **Validação**

A Startup busca a validação do problema e em seguida desenvolve MVP para validar junto ao mercado e atingir o product market fit.

## **Tração**

Nessa etapa o modelo de negócios foi validado e a startup passa a crescer em vendas.

## **Escala**

O crescimento é acelerado e a startup expande seu negócio.

## 4. Tração

- ✓ Conexão com atores
- ✓ Investimento
- ✓ Canais de venda

TechD  
Tecnologias Digitais Emergentes

Brasilit+

HANSON  
ACELERADORA

VIAS

abdi open

PPEI  
Programa de Pesquisa e Inovação em Engenharia de Produção

PPI SOFTEX  
PROGRAMA DE PESQUISA, DESENVOLVIMENTO E INOVAÇÃO

Brasilit+

inova  
SOFTEX  
ARI

PPEI  
Programa de Pesquisa e Inovação em Engenharia de Produção

PPI SOFTEX  
PROGRAMA DE PESQUISA, DESENVOLVIMENTO E INOVAÇÃO

# O que oferecemos para sua Startup

## 5. Escala

- ✓ Investimentos
- ✓ Expansão internacional
- ✓ Geração de negócios

## 1. Motivação

- ✓ Conteúdos
- ✓ Networking
- ✓ Eventos
- ✓ Estudos temáticos/cases

## 2. Ideação

- ✓ Pré-aceleração
- ✓ Capacitação
- ✓ Investimento pré-seed
- ✓ Experimentação

## 3. Validação

- Conexão com empresas ✓
- Aceleração ✓
- Provas de conceito ✓
- Investimento Seed ✓
- Geração de negócios ✓

HANSON  
ACELERADORA

Observatório | Softex

CONECTA  
STARTUP BRASIL

HANSON  
ACELERADORA

ela  
empoder@.

MCTI  
Ministério de Ciência, Tecnologia e Inovação

HANSON  
ACELERADORA

Softex  
Experience

MCTI  
FUTURO

ESCOLA DO  
TRABALHADOR 4.0  
em parceria Microsoft

Softex  
Experience

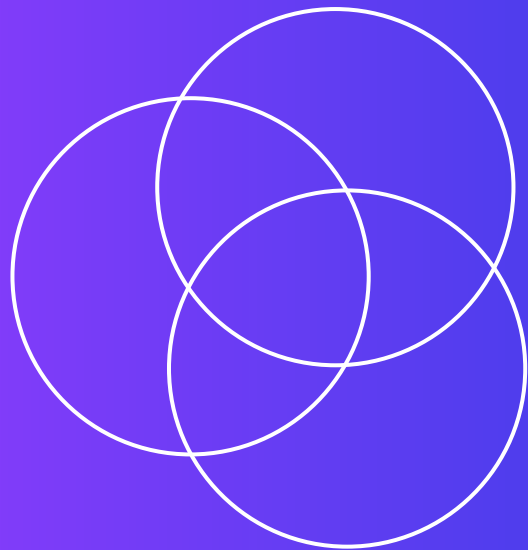
DF  
inovador

Observatório | Softex

PPEI  
Programa de Pesquisa e Inovação em Engenharia de Produção

VIAS  
abdi open

05



Sobre a



Ideias inovadoras começam aqui!

## A Softex

A Softex – Organização Social Civil de Interesse Público (OSCIP) atua há mais de 25 anos em prol do fomento da Transformação Digital Brasileira, criando, promovendo e executando iniciativas no âmbito nacional e internacional nas áreas de tecnologia e inovação.

Conectando empresas, startups e profissionais ao ecossistema de inovação brasileiro.

# OverView Softex



Aceleradora exclusiva e **19** no Portfólio



**+ de 600** startups Investidas



**51** Instituições de Ciência e Tecnologia



**+ de 6 mil** empresas impactadas em todo o território brasileiro



**+ de 500** mentores e 30 embaixadores de Comunidades



**529.676 mil** alunos cadastrados nos programas de capacitação



Base com **+ de 6 mil** startups



Já intermediou mais de **R\$3,1 bi** em projetos para empresas junto ao BNDES

# Programas e Iniciativas



AMAZONIA  
INVESTMENTS & INNOVATION

Brasil **IT+**

brasil **+**  
digital



CONECTA  
STARTUP BRASIL



CONEXÃO  
AMAZÔNIA  
Powered by **WIPAC**

CONTRATURNO  
digital



DEFESA  
CIBERNÉTICA



DF  
inovador

ela  
empoder@.

ESCOLA DO  
TRABALHADOR 4.0  
powered by **Microsoft**



Export Day



GLOBAL  
CONNECTION  
Powered by **WIPAC**



HANDSON  
ACELERADORA  
Sua ideia em boas mãos

Hub



MCTI  
Ministério de Ciência, Tecnologia e Inovação



MCTI  
FUTURO



Inova  
Softex

INTERNATIONAL  
**WAY**

**iWAY**  
GROWTH MINDSET

**MPSBR**

P,D&I

**PNM DESIGN**  
PROGRAMA NACIONAL DE INOVAÇÃO TECNOLÓGICA



**PPEI**  
Programa Prioritário  
de Empreendedorismo  
Inovador



**PPI**  
PROGRAMA PRIORITÁRIO  
NACIONAL DE INOVAÇÃO

**PPI SOFTEX**  
PROGRAMA PRIORITÁRIO DE INOVAÇÃO TECNOLÓGICA

**Rota 2030**  
PROGRAMA DE INOVAÇÃO TECNOLÓGICA

START  
UP  
brasil

**TechED**  
TRANSFORMANDO CONHECIMENTO EM RIQUEZA

Tide **impacto**  
CAPACITAÇÃO EM ESTRATÉGIA DE INOVAÇÃO

**VIAS** **abdi open**

**WAMPS**

 /softexnacional

 @softex.nacional

 /softexnacional

 Softex Player

 Softex Nacional



**Obrigado!**

 **Softex**

inovacao@softex.br

**WWW.SOFTEX.BR**